



この羽根がオフィスを快適にします。

ハイブリッド・ファン ファーストJ (HBF-FJ)

! エアコンの風力で動作するため、CO₂を出さず電気代もかかりません。

ハイブリッド・ファン 6つのメリット

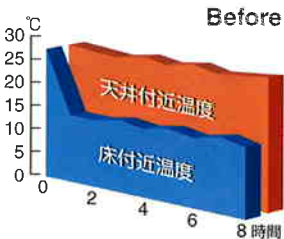
- エアコンの直撃風を拡散、解消します。
- 冷暖房の温度ムラを攪拌、空調効率が向上します。
- 温度設定を1°C~3°C 変更でき、余分な電気代が削減できます。
- CO₂ (二酸化炭素) が削減できます。
- エアコンの風力で動くので、電気代は一切かかりません。
- 取り付け、取り外しはドライバー1本で簡単にできます。

※すべての数値データは「株式会社 潮」調べ

室内温度の変化 (冷房時：天井と床付近の温度を時間軸で表示)

ハイブリッド・ファン導入前

エアコンを付けてから1時間経過すると天井と床の温度差は約13°Cに広がります。エアコンは天井付近が冷えるまで冷風を出し続けます。



温度差 約13°C

時間	0	2	4	6	8
天井付近温度	28	26.6	27.2	27.6	28.5
床付近温度	28	14.5	15.1	15.2	15.5

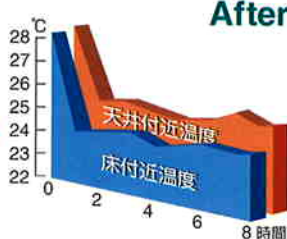
〈測定条件〉

- 空調機: 5馬力のエアコン ■ 部屋広: 幅800cm×奥行800cm×高さ260cm
- 外気温: 30°C ■ 室内温: 28°C ■ 基本設定: 冷房・温度設定: 25°C/噴出温度 12°C~13°C

※空調機を1時間稼働させてから測定を開始。
 ※測定器は放射温度計・気温測定器2台にて測定。
 ※データ数値は環境諸条件により異なります。

ハイブリッド・ファン導入後

エアコンを付けてから1時間経過すると天井と床の温度差は約1°Cに縮まりました。部屋全体の温度が均一になった効果で、エアコンの負担が軽減します。



温度差 約1°C

時間	0	2	4	6	8
天井付近温度	28	25.4	25.1	25.8	25.6
床付近温度	28	24.4	24.2	24.8	24.6

電気代を節約

〈電気料金の変化〉

ハイブリッド・ファン導入前 36,720円/年
 ハイブリッド・ファン導入後 29,376円/年
削減額 7,344円/年

CO₂ 排出量を削減

〈CO₂ 排出量の変化〉

ハイブリッド・ファン導入前 487.6kg/年
 ハイブリッド・ファン導入後 390.1kg/年
削減量 97.5kg/年

〈設定条件〉

- 空調機: 1馬力のエアコン ■ 所要電力: 0.75kw/h
 - 稼働率: 68% (100% - 119日/365日)
 - 電気料金: 25円/kwh ■ エネルギー削減率: 1°C=10%
 - CO₂排出量: 1kw/h = 0.332kg (注)東京電力2008年度実績
- 算出条件: 所要電力0.75kw/h×8時間(1日)×30日×12ヶ月×稼働率68%×電気料金25円/kwh(CO₂排出量0.332kg/kwh)
- ※5馬力のエアコンを使用したときは5倍のコストとCO₂排出削減効果が得られます。
- ※稼働率は、お客様の状況により異なります。
- ※電気料金は、電力各社との契約内容により異なります。

HYBRID-FAN

ハイブリッド・ファン

HYBRID-FAN ハイブリッド・ファン シリーズ

ハイブリッド・ファン ファースト J



■対応空調タイプ



天井カセット型エアコン
(正方形タイプ、950mm角/760mm角)

品番	価格(1台) 税込価格(本体価格)	可変範囲 (mm)	包装/梱包 (台)
HBF-FJ	オープン価格	直径900~1,100	1/10
●2色 (S/W 羽根・スポーク:シルバー、センターメンバー:ホワイト) C/W 羽根:ハーフクリアー、スポーク:シルバー、センターメンバー:ホワイト)			
●材質 羽根:プラスチック素材、スポーク:アルミ素材			
●重量 本体 約 685g・取付金具 約 246g			

ハイブリッド・ファン STJ



■対応空調タイプ



天井吹き出し口(丸)



天井吹き出し口(角)



天井吹き出し口(長方形)

※ハイブリッド・ファンの回転半径が取れることをご確認ください。
特に長方形の天井吹き出し口タイプは窓際との距離にご注意ください。

品番	価格(1台) 税込価格(本体価格)	可変範囲 (mm)	包装/梱包 (台)
HBF-STJ	オープン価格	直径660~830	1/10
●1色 (C/W 羽根:ハーフクリアー、スポーク:シルバー、センターメンバー:ホワイト)			
●材質 羽根・センターメンバー:プラスチック素材、スポーク:アルミ素材			
●重量 本体 約 390g・取付金具 約 320g			

エコプター1号



品番	価格(1セット) 税込価格(本体価格)	回転径 (mm)	包装/梱包 (セット)
ECOCO-1	オープン価格	200	1/20

- 2台1セット
- 1色(羽根:クリアー、ステー:シルバー)
- 材質 羽根:プラスチック素材、ステー:ステンレス素材
- 重量 本体(1台) 約 62g
- 取付可能空調:天吊型・家庭用エアコン

エコプター2号



品番	価格(1セット) 税込価格(本体価格)	回転径 (mm)	包装/梱包 (セット)
ECOCO-2	オープン価格	200	1/20

- 2台1セット
- 1色(羽根:クリアー、スポーク・クリップ:シルバー)
- 材質 羽根:プラスチック素材、スポーク:スチール素材
- 重量 本体(1台) 約 58g
- 取付可能空調:自立型(幅60cmまで)・ギャラリ吹き出し口など

ハイブリッド・ファンJ用マグネット



品番	価格(1個) 税込価格(本体価格)	包装/梱包 (個)
HBF-JM2	オープン価格	1/10

- エアコンの中央部の吸い込み口がスチール(鉄板)の場合に必要
- 落下防止ゴムロープ付き

⚠安全に関するご注意

正しく安全にご使用いただくため、ご使用前に取扱説明書を必ずお読みください。

特許取得 No.3717509/ 国際特許 (PCT)

- カタログに記載された仕様、デザイン等は予告なく変更されることがあります。
- カタログと実際の製品の色は、印刷のため多少異なる場合がございます。
- このカタログの内容は 2010 年 7 月現在のものです。

販売元

KING JIM

株式会社キングジム

〒101-0031

東京都千代田区東神田二丁目10番18号

フリーダイヤル(全国共通) ナットクのパートナー
お客様相談室 ☎ 0120-79-8107

F A X からの場合 0120-79-8102
携帯電話からの場合 0570-06-4759 ※通話料お客様負担
受付時間: 平日(月曜日~金曜日)午前9時~午後5時30分

製造元

株式会社 潮(ウシオ)

〒236-0003

横浜市金沢区幸浦2-1-19

Tel. 045-780-1077

http://www.u-shio.jp

■お求めは、信用とアフターサービスのゆきとどいた当店で。